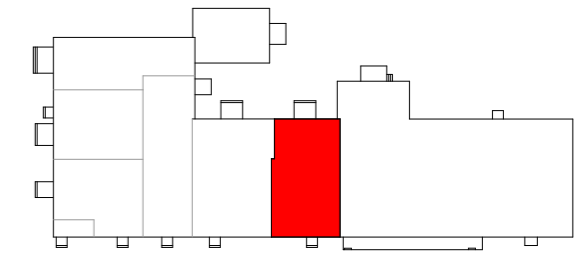
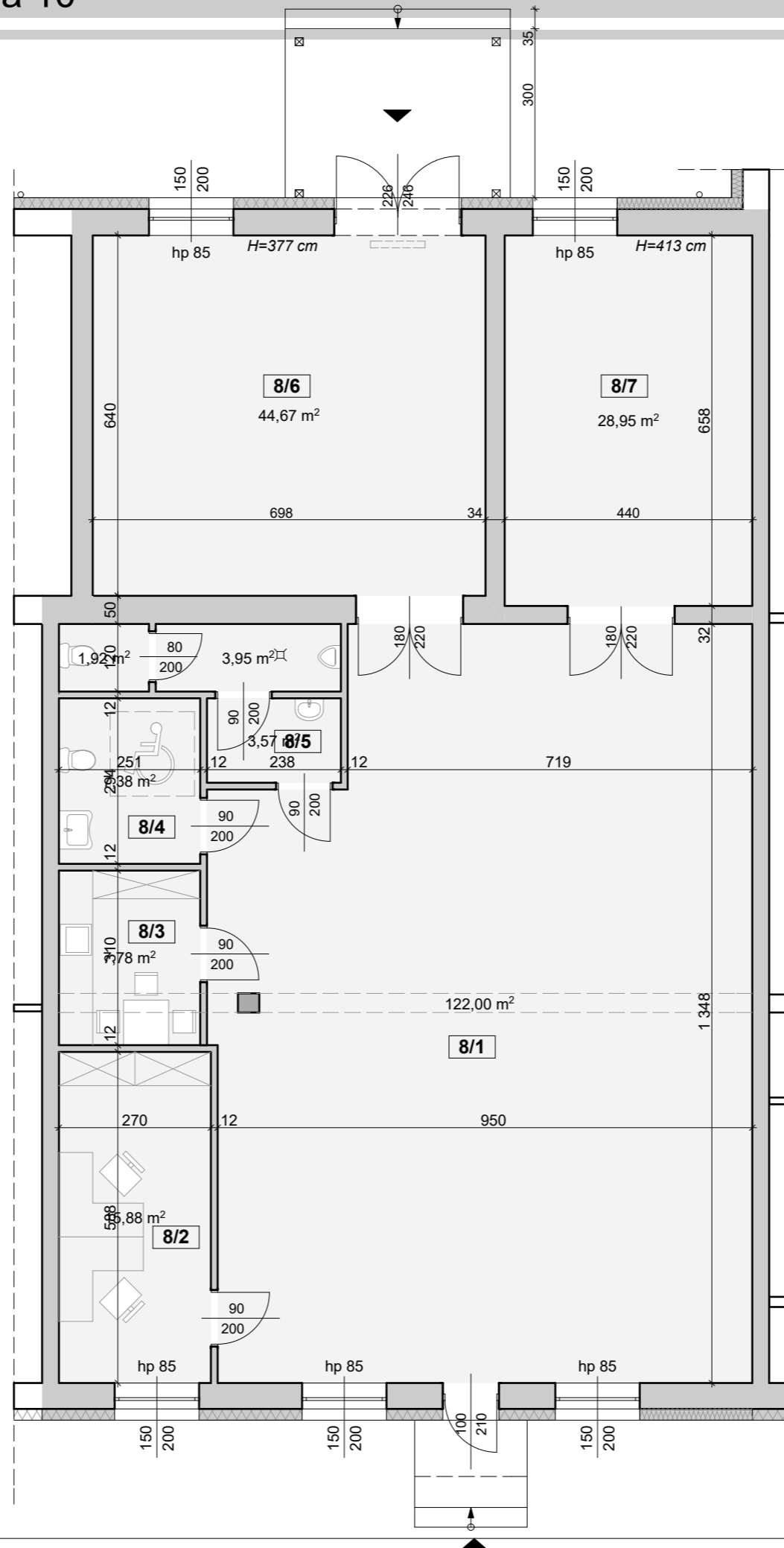


LOKAL NR 8

Powierzchnia użytkowa: 236,10 m²



Lokalizacja lokalu w budynku

ZESTAWIENIE POMIESZCZEŃ

	Pomieszczenie	Powierzchnia użytkowa [m ²]	Posadzka
LOKAL NR 8			
8/1	Magazyn	122,0	gres
8/2	Biuro	15,88	gres
8/3	Pomieszczenie socjalne	7,78	gres
8/4	WC dla niepełnospr. / damskie	7,38	gres
8/5	WC męskie	9,44	gres
8/6	Magazyn	44,67	gres
8/7	Magazyn	28,95	gres
	Razem	236,10	