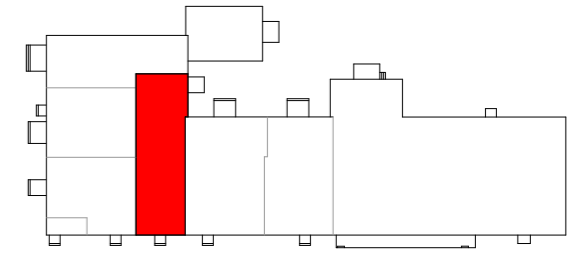
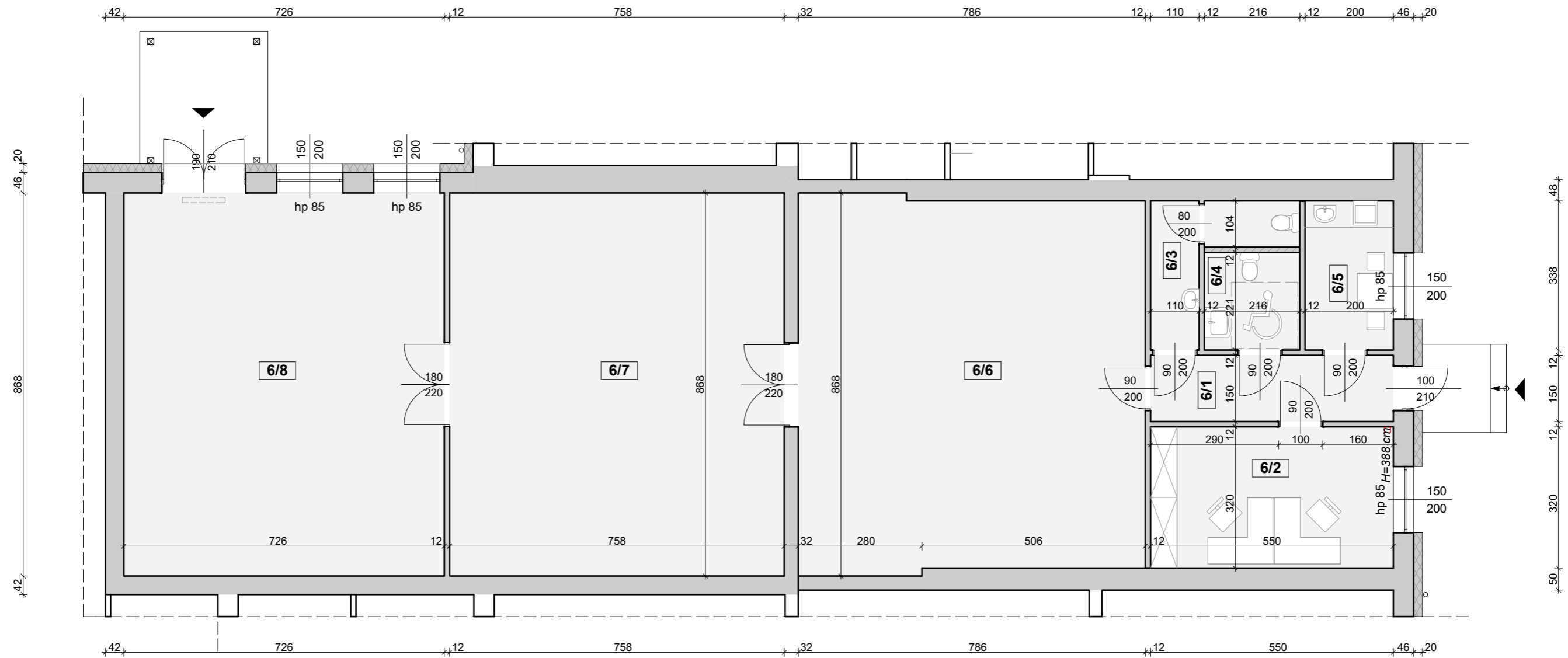


LOKAL NR 6

Powierzchnia użytkowa: 238,52 m²



Lokalizacja lokalu w budynku



ZESTAWIENIE POMIESZCZEŃ

	Pomieszczenie	Powierzchnia użytkowa [m ²]	Posadzka
LOKAL NR 6			
6/1	Korytarz	8,25	gres
6/2	Biuro	17,60	gres
6/3	WC	5,99	gres
6/4	WC dla niepełnospr.	4,77	gres
6/5	Pomieszczenie socjalne	6,76	gres
6/6	Magazyn	66,34	gres
6/7	Magazyn	65,69	gres
6/8	Hala	63,12	gres
	Razem	238,52	