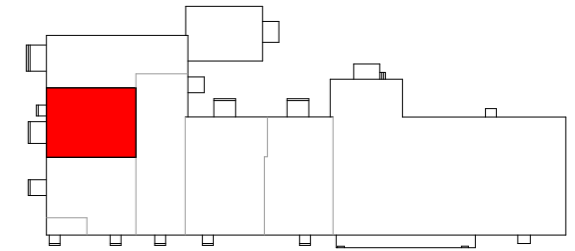
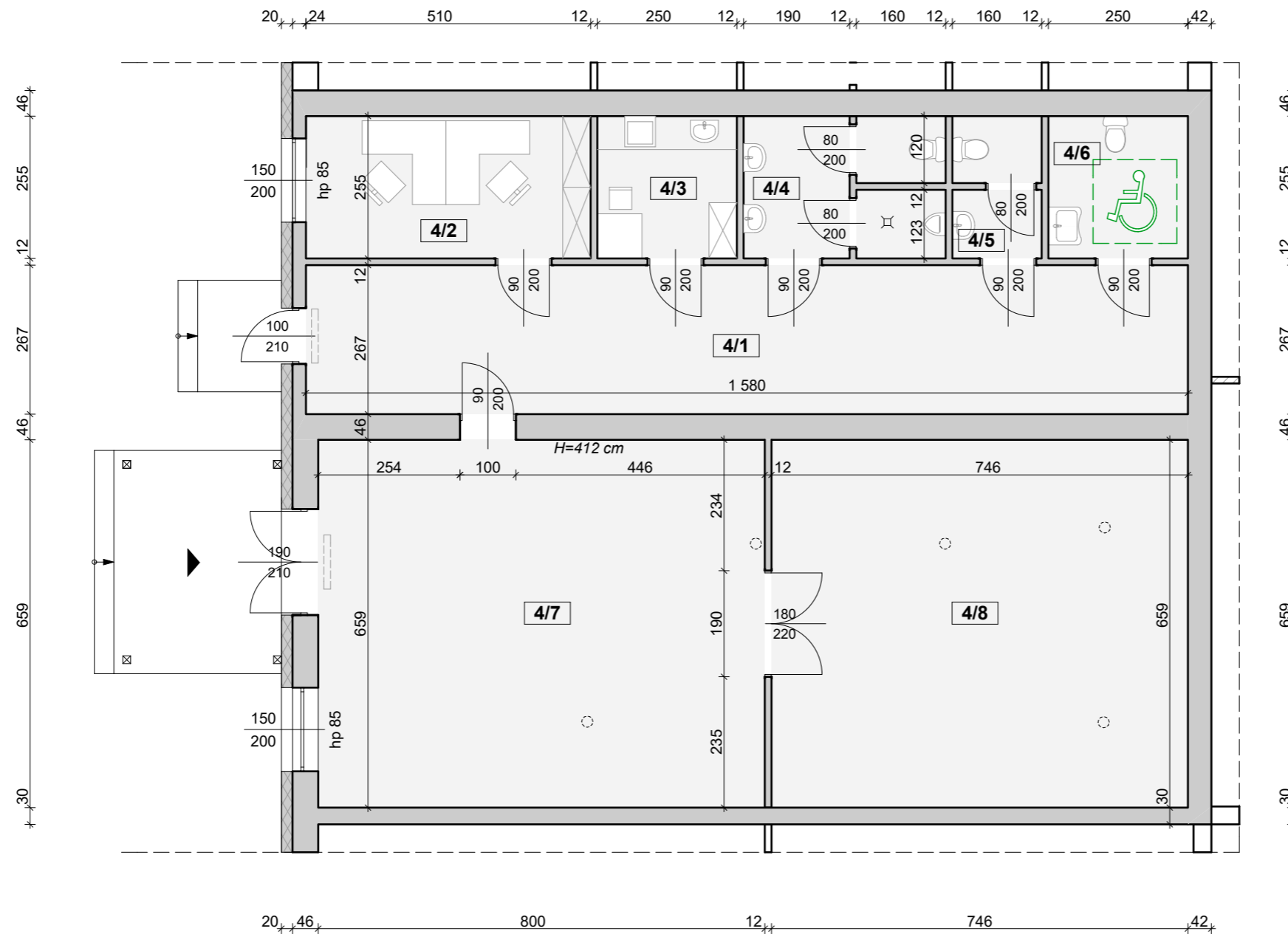


LOKAL NR 4

Powierzchnia użytkowa: 182,46 m²



Lokalizacja lokalu w budynku



ZESTAWIENIE POMIESZCZEŃ

	Pomieszczenie	Powierzchnia użytkowa [m ²]	Posadzka
LOKAL NR 4			
4/1	Korytarz	42,19	gres
4/2	Biuro	13,00	gres
4/3	Pomieszczenie socjalne	6,38	gres
4/4	WC męski	8,74	gres
4/5	WC damski	3,89	gres
4/6	WC dla niepełnosprawnych	6,38	gres
4/7	Hala	52,72	gres
4/8	Magazyn	49,16	gres
	Razem	182,46	