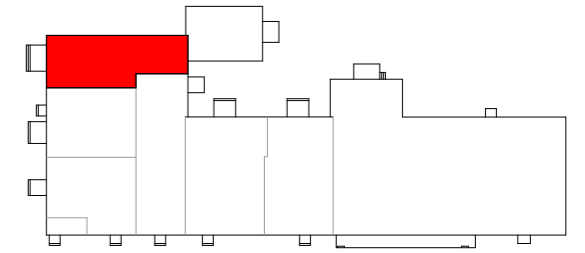
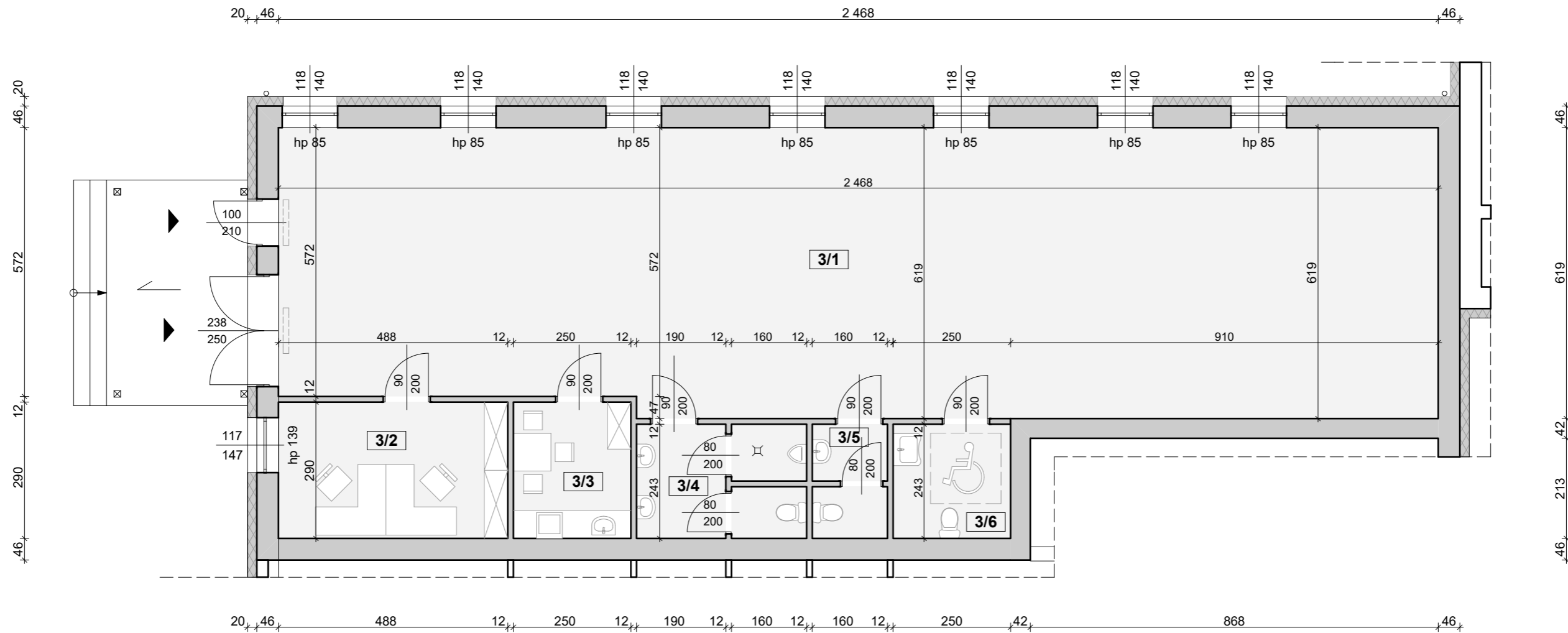


# LOKAL NR 3

Powierzchnia użytkowa: 188,68 m<sup>2</sup>



Lokalizacja lokalu w budynku



### ZESTAWIENIE POMIESZCZEŃ

	Pomieszczenie	Powierzchnia użytkowa [m <sup>2</sup> ]	Posadzka
<b>LOKAL NR 3</b>			
3/1	Hala	149,19	gres
3/2	Biuro	14,15	gres
3/3	Pomieszczenie socjalne	7,25	gres
3/4	WC męskie	8,32	gres
3/5	WC damskie	3,70	gres
3/6	WC dla niepełnosprawnych	6,07	gres
	<b>Razem</b>	<b>188,68</b>	