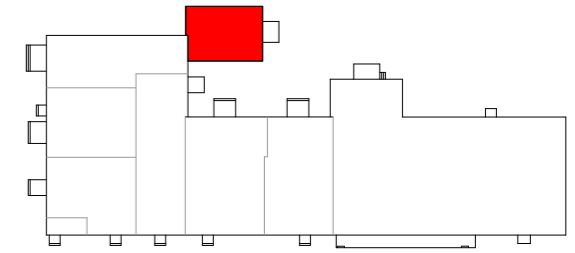
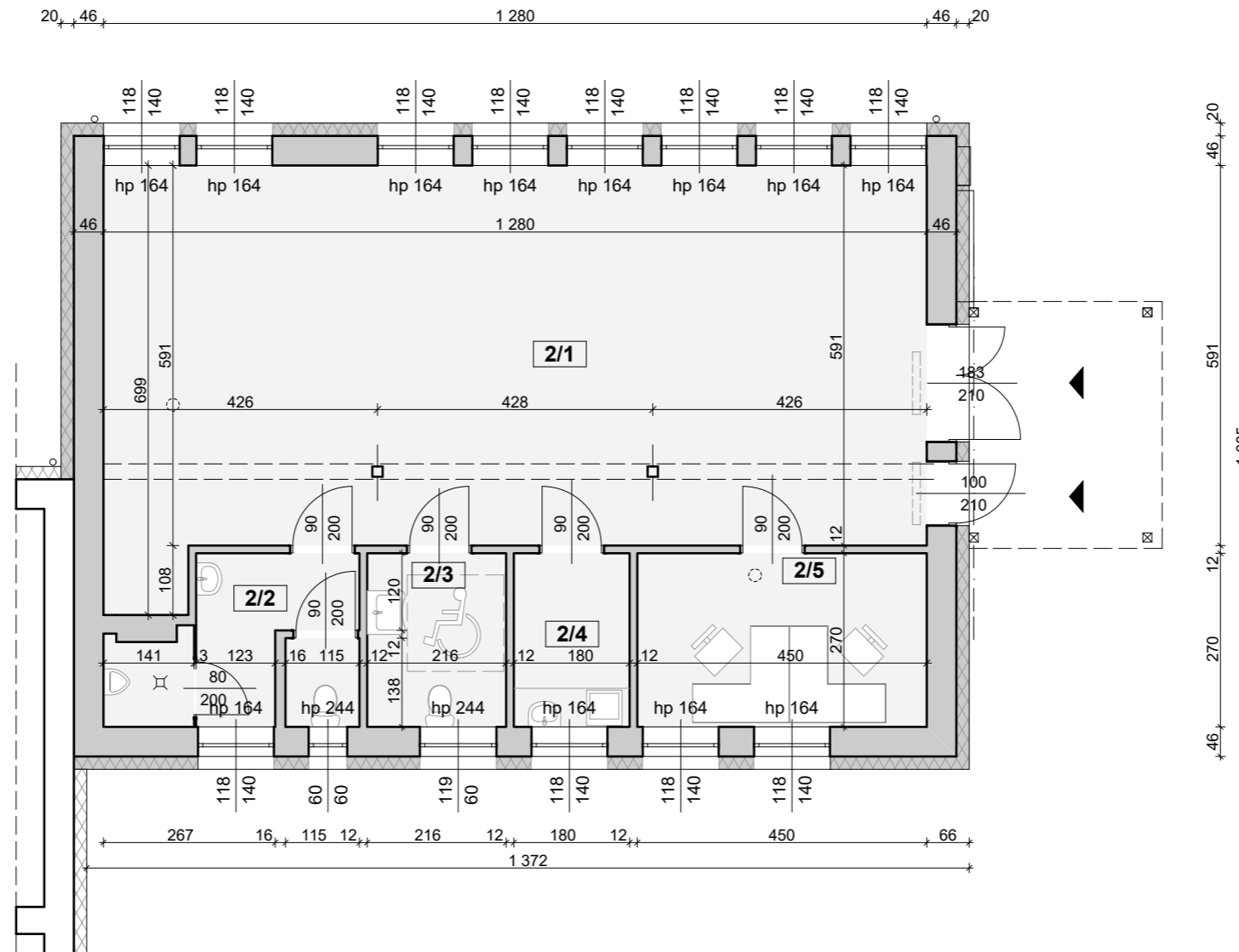


# LOKAL NR 2

Powierzchnia użytkowa: 108,35 m<sup>2</sup>



Lokalizacja lokalu w budynku



### ZESTAWIENIE POMIESZCZEŃ

	Pomieszczenie	Powierzchnia użytkowa [m <sup>2</sup> ]	Posadzka
<b>LOKAL NR 2</b>			
2/1	Hala	77,07	gres
2/2	WC męskie	8,44	gres
2/3	WC dla niepełnosprawnych i dla kobiet	5,83	gres
2/4	Pomieszczenie socjalne	4,86	gres
2/5	Biuro	12,15	gres
	<b>Razem</b>	<b>108,35</b>	